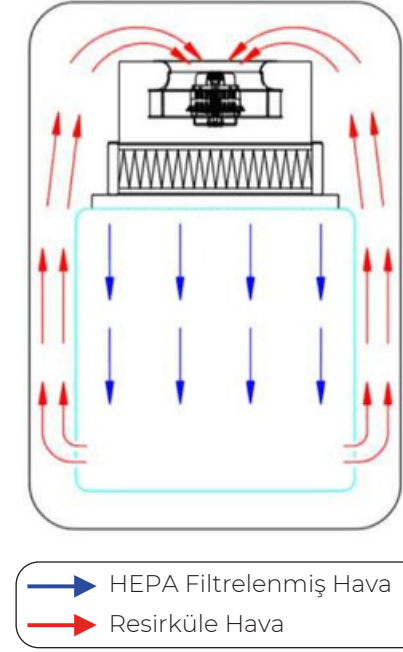


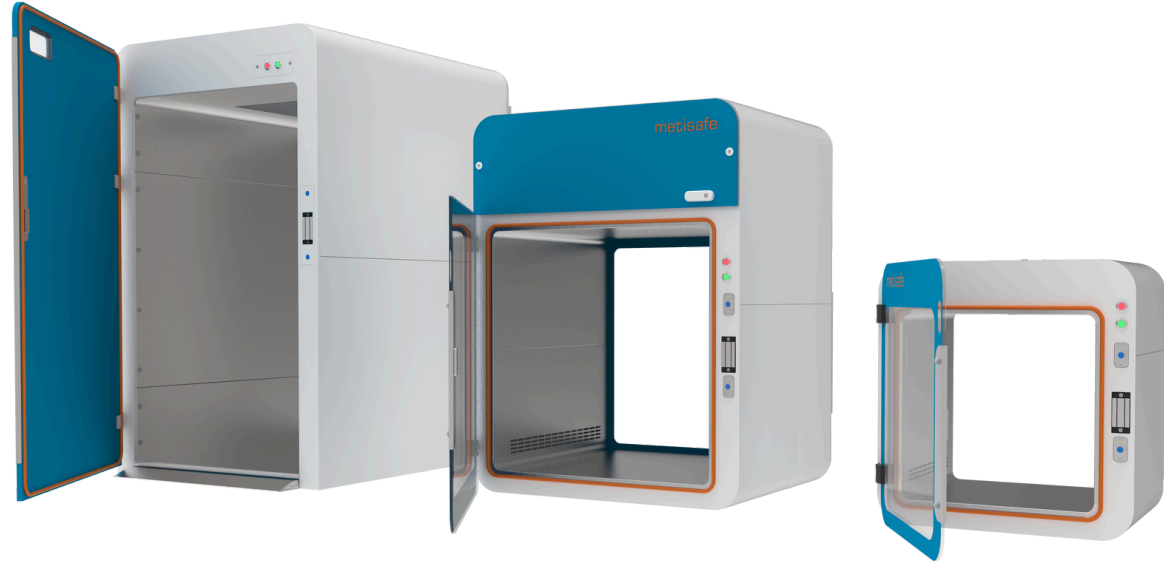


“Pass-Box üniteleri (Malzeme Transfer Penceresi) hava basınç kontrolü yapılan kritik alanlarda ve temizodalarda malzeme transferinde kullanılmaktadır”



#### AKTİF PASS-BOX HAVA AKIM DİYAGRAMI

Pass-Box kapılarında interlock kilitleme mekanizması bulunmaktadır. Bu sayede kapaklardan birinin açılması durumunda diğer kapının açılması elektromanyetik kilitler yardımı ile engellenir. Kapıların aynı anda açılmaması ortamlar arasında hava geçişi olmamasını sağlar. Kontaminasyon riski olan ürünlerde ve farklı hava temizlik sınıfına sahip alanlarda (HEPA filtrasyonlu) Aktif Pass-Box üniteleri kullanılır. Aktif Pass-Box üniteleri resirkülasyon hava akım prensibine göre çalışmaktadır. Farklı uygulamalar için Pozitif / Negatif Hava Basıncını ayarlayabilen bağlantı portu ve aparat bulunmaktadır. Ekipmanın üst kısmında bulunan fan motoru ile hava resirkülasyonu sağlanmaktadır. Malzeme geçiş kabini zeminde bulunan ızgaralardan hava emişi yapılır ve fan motorunun altındaki HEPA filtreden geçtikten sonra tekrar malzeme transfer bölgesine geri gönderilir.



#### Aktif Pass-Box Ekipman Yerleşimi



## AKTİF/PASİF PASS-BOX ÜNİTELERİ

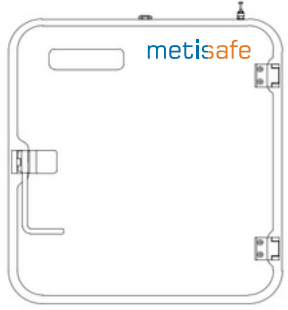
Tekli Pass-Box Ünitesi  
Uzun Tip Pass-Box Ünitesi

# İHTİYACINIZA UYGUN ÖZELLİKLERİ BELİRLEYİN

## PASS-BOX SEÇİM TABLOSU

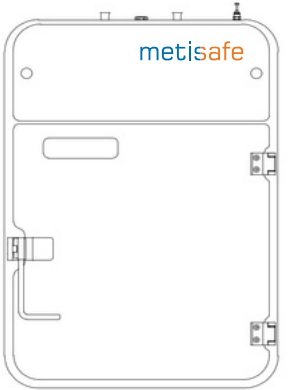
### ÇALIŞMA ÖZELLİKLERİ

#### PASİF / AKTİF



PB-P

Pasif Pass-Box

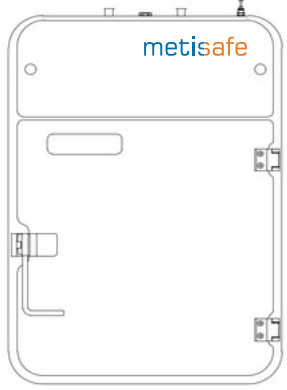


PB-A

Aktif Pass-Box  
HEPA Filtreli

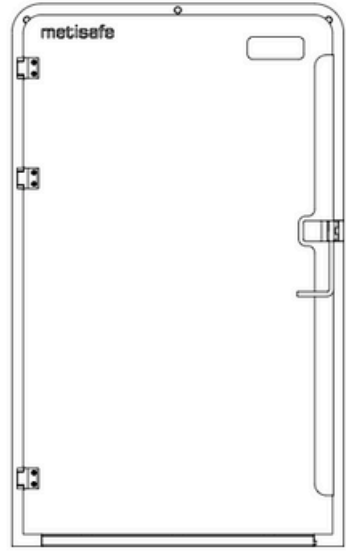
### PASS-BOX MODELLERİ

#### TEK / UZUN



S

Tekli Pass-Box Ünitesi  
Transfer penceresi genişliği 40 cm  
veya 60 cm



T

Uzun Tip Pass-Box Ünitesi  
-Transfer penceresi max yüksekliği  
100 cm  
-Yüksekliği fazla olan malzeme  
transferleri  
-Tekerlekli araba ile transfer imkanı  
-Zemine montaj edilebilir

### YAPI MALZEMESİ ÖZELLİKLERİ

#### C-SERİSİ / E-SERİSİ

C-Serisi (Bas-Aç veya Kulplu Kapak)  
Dış Yüzeyler : Elektrostatik boya kaplı çelik  
İç Yüzeyler : AISI 304 Paslanmaz Çelik



Sertifikalı  
Paslanmaz  
Çelik

Elektrostatik  
Boya Kaplama

Korozyon  
Dayanımı

E-Serisi (GMP Uyumlu / Kulplu Kapak)  
Dış Yüzeyler : Elektrostatik boya kaplı  
AISI 304 paslanmaz çelik  
İç Yüzeyler : AISI 304 Paslanmaz Çelik



Sertifikalı  
Paslanmaz  
Çelik

Elektrostatik  
Boya Kaplama

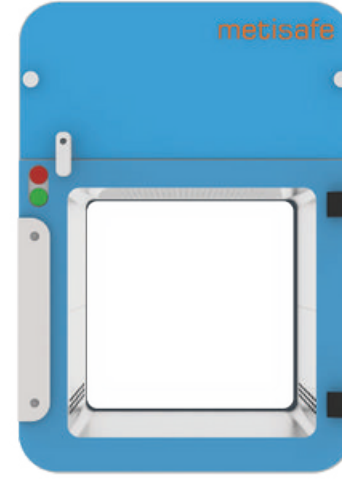
Korozyon  
Dayanımı



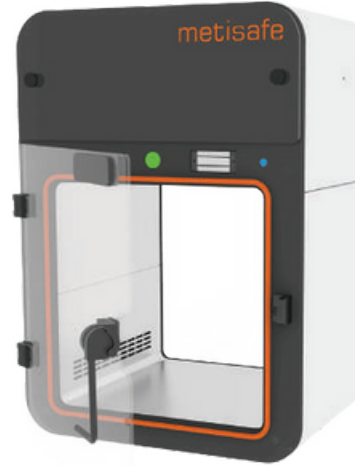
Opsiyonel  
AISI 316  
Paslanmaz  
Çelik

### KAPAK AÇMA MEKANİZMASI

#### BAS-AÇ / KULPLU KAPAKLI



Bas-Aç Kapaklı  
C Serisi



Kulplu Kapaklı  
C veya E serisi

### OPSİYONELLER

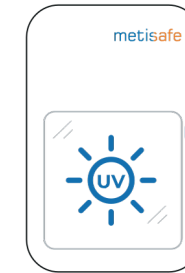
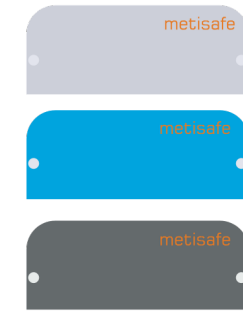
#### SEÇENEKLER

##### OPSİYONLAR

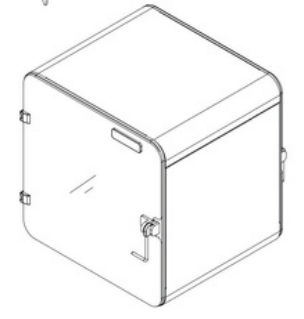
- UV LAMBA
- SEMİ-AKTİF
- NEGATİF/POZİTİF BASINÇLANDIRMA
- RENK SEÇENEĞİ
- RAMPA
- KAYAR TEPSİ
- BASINÇ SENSÖRÜ
- SICAKLIK/NEM SENSÖRÜ
- BMS ENTEGRASYONU
- AÇMA-KAPAMA BUTONU
- ELEKTRİK PRİZİ

##### RENK SEÇENEKLERİ

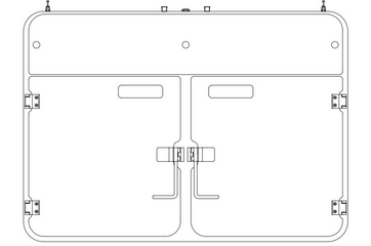
Gri / Mavi / Antrasit



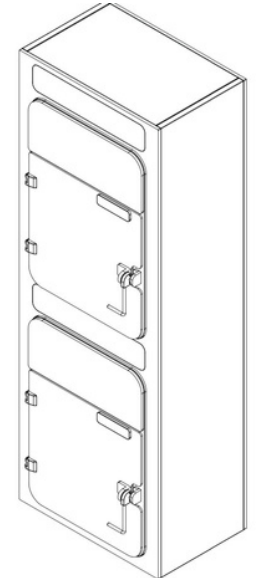
UV Lamba



Semi-Aktif Pass-Box



Double Pass-Box



Vertikal Pass-Box

**PASS-BOX TEKNİK ÖZELLİKLERİ**

		AKTİF PASS-BOX			PASİF PASS-BOX		
Model	C Serisi (Bas-Aç/Kulplu Kapaklı)	PB-AS-C40	PB-AS-C60	PB-AT-C60	PB-PS-C40	PB-PS-C60	PB-PT-C60
	E Serisi (Kulplu Kapaklı)	PB-AS-E40	PB-AS-E60	PB-AT-E60	PB-PS-E40	PB-PS-E60	PB-PT-E60
Dış Boyutlar (ExDxY) mm	Bas-Aç Kapaklı	530x482x781	730x686x981	727x1074x1402	530x482x601	727x687x801	727x1074x1222
	Kulplu Kapaklı	527x545x781	727x745x981	727x1074x1402	527x545x601	727x746x801	727x1074x1222
İç Boyutlar (ExDxY) mm	Bas-Aç Kapaklı	396x396x400	596x600x600	596x900x1000	396x396x400	596x600x600	596x900x1000
	Kulplu Kapaklı	396x396x400	596x600x600	596x900x1000	396x396x400	596x600x600	596x900x1000
Filtre Sınıfı / Başlangıç Basıncı (EN 1822)		H14 HEPA / 125 Pa	H14 HEPA / 125 Pa	H14 HEPA / 125 Pa	-	-	-
Gürültü Seviyesi		≤ 58 dB(A)	≤ 58 dB(A)	≤ 62 dB(A)	-	-	-
Elektrik Tüketimi 230 VAC- 50Hz		60 W	60 W	120 W	30 W	30 W	30 W
Uygulanabilir Maks. Duvar Kalınlığı (mm)		340	535	800	340	535	800
Ana Gövde	C-Serisi	Ana Gövde : Elektrostatik boya kaplı çelik					
		İç Yüzey : AISI 304 Paslanmaz Çelik					
	E-Serisi (GMP uyumlu)	Kapak : 8 mm Temperli Cam					
		Ana Gövde : Elektrostatik boya kaplı AISI 304 paslanmaz çelik					
İç Yüzey : AISI 304 Paslanmaz Çelik							
		Kapak : 8 mm Temperli Cam					
		Opsiyonel : AISI 316 Paslanmaz Çelik					
Kontrol Paneli		On/Off, Elektro-manyetik İnterlock Kapak Kilitleme Sistemi, Kapak Uyarı Işıkları, Aydınlatma					
Kalite ve Sertifikalar		CE, ISO9001-2015 Kalite Yönetim Sertifikası, ISO14644 Temiz Oda Sınıf Uyumluluğu, EN61010 Elektrik ve Elektronik güvenlik uyumu, Kurulumun Metisafe® Sertifikalı Teknik Personel tarafından yapılması durumunda Akredite Test Kuruluşu Validasyon Garantisi					
Ağırlık (kg)		61	105	190	48	76	145
Ambalajlı Total Ağırlık (kg)		67	117	210	52	91	165
Ambalajlı Dış Boyutlar (ExDxY) mm		720 x 640 x 1100	860 x 930 x 1350	890 x 1130 x 1715	720 x 640 x 900	860 x 930 x 1130	890 x 1130 x 1500

